

CIMCO CNC-Calc Un système CFAO de base pour la production

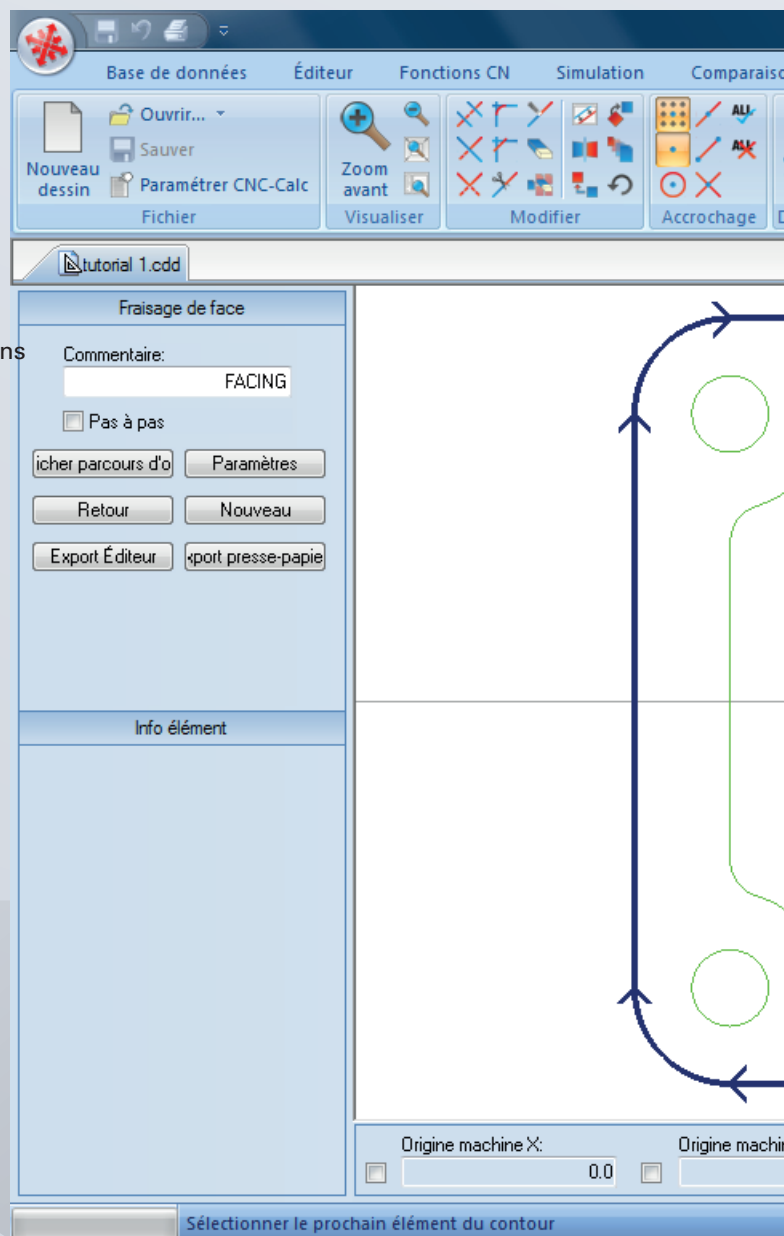
Conçu pour la facilité d'utilisation et la productivité


CIMCO CNC-Calc est un complément de CIMCO Edit qui permet aux programmeurs de tracer des contours géométriques 2D, générer des parcours d'outils pour le fraisage et le tournage, et de simuler le programme CN créé. CNC-Calc est l'outil idéal pour les opérateurs et outilleurs de l'atelier de production qui ne sont pas spécialisés dans l'utilisation du système CFAO. CNC-Calc peut les aider dans la programmation CN quotidienne et à augmenter la productivité. Pour une petite entreprise, ceci peut être le premier pas dans l'univers CFAO.

CIMCO CNC-Calc est conçu pour la facilité d'utilisation et vous permet de rapidement et facilement dessiner les contours. Il offre des possibilités de traçage de lignes et de cercles par rapport au système de coordonnées et /ou à une géométrie existante. Les nombreuses fonctionnalités incluent des fonctions telles que la création de lignes horizontales et de cercles tangents à trois éléments, la relimitation d'entités et la génération de parcours CN.

CIMCO CNC-Calc importe des fichiers DXF qui servent à générer des parcours d'outils pour le tournage et le fraisage ISO et Heidenhain conversationnel. Avec CIMCO CNC-Calc, l'utilisateur peut définir et générer différents types de compensation dont 'Ordinateur', 'Armoire', 'Usure' et 'Usure inversée'.

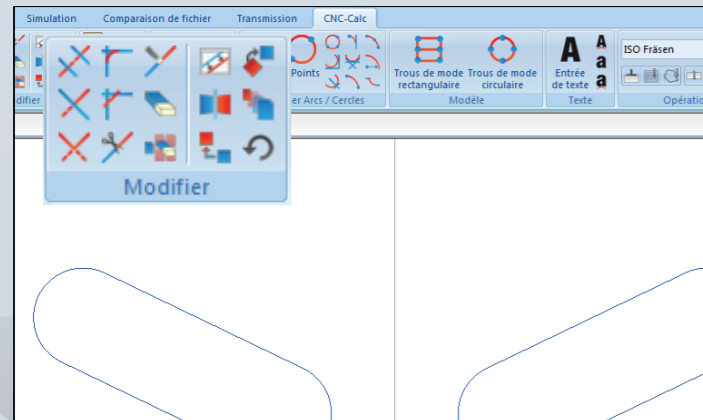
L'intégration de CNC-Calc à CIMCO Edit rend facile l'édition, la visualisation et la simulation des parcours d'outils générés. Cela vous permet de valider votre programme pour ainsi optimiser l'utilisation des ressources machine.



-  CIMCO CNC-Calc fait des calculs géométriques et crée des parcours d'outils en quelques secondes. Il supporte les stratégies de fraisage et de tournage 2D

Relimitation en un clic

Relimitiez aux intersections à l'aide d'un seul clic. L'élément se divise automatiquement en deux et est relimité aux deux intersections proches de l'endroit où vous avez cliqué.

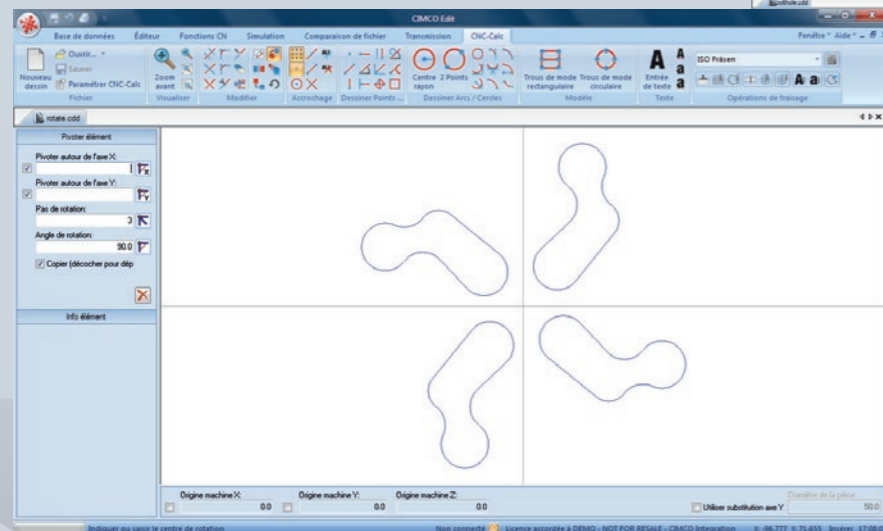


Arrondissement des coins

Indiquez un rayon pour créer des congés à partir de n'importe quelles intersections de coins.

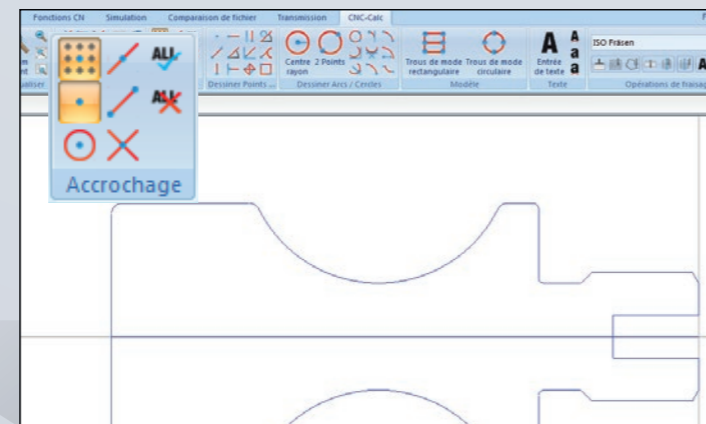
Transformations

CNC-Calc offre toutes les options de transformations disponibles dans un système moderne de CAO 2D. Il permet d'appliquer les fonctions telles que décalage, symétrie, rotation, translation et échelle sur une section ou sur toute la géométrie.



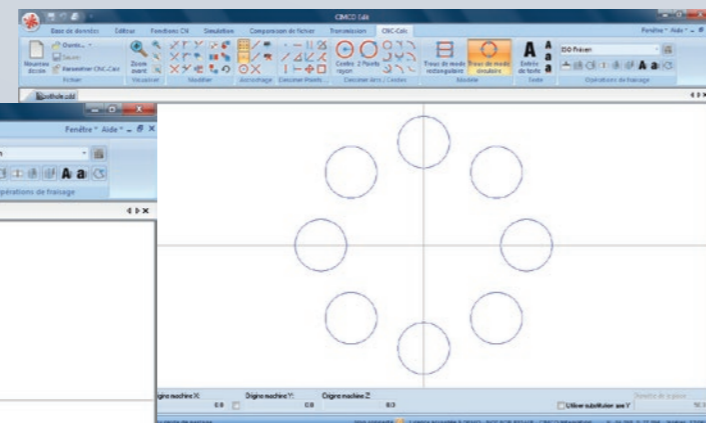
Modes d'accrochage

Les nombreuses options d'accrochage facilitent le choix de points spécifiques sur le dessin. Les options telles que 'Accrochage intersections' et 'Accrochage centre de cercles ou arcs' peuvent être activées séparément ou en association avec d'autres modes d'accrochages.



Intelligents modèles pour le perçage de trous

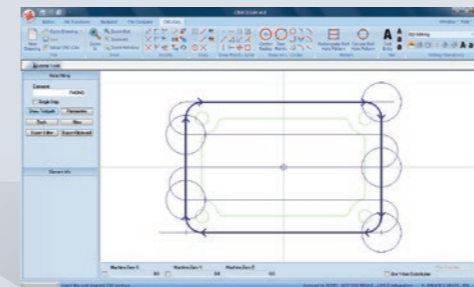
Créez en quelques secondes des modèles rectangulaires (rangées et colonnes) et circulaires (cercle plein ou segment de cercle) pour l'usinage des trous. Ceci vous évite les tâches répétitives et vous permet de gagner en temps.



CIMCO CNC-Calc vous permet de facilement générer des parcours d'outils pour le fraisage, le tournage et le perçage, une fois la géométrie 2D dessinée. En appliquant

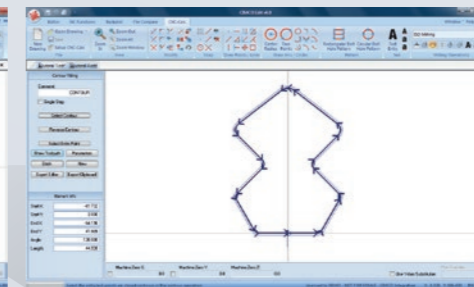
des stratégies de parcours d'outils adaptées à votre modèle, CNC-Calc peut générer le parcours CN pour vous. Les opérations de fraisage et de tournage sont présentées ci-après.

Surfaçage



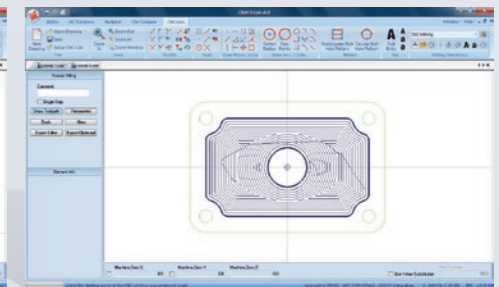
La stratégie est conçue pour un surfaçage rapide de la pièce pour apprêter le brut à un usinage ultérieur. Mais le surfaçage peut aussi être utilisé pour la réalisation de surfaces planes en général.

Contournage



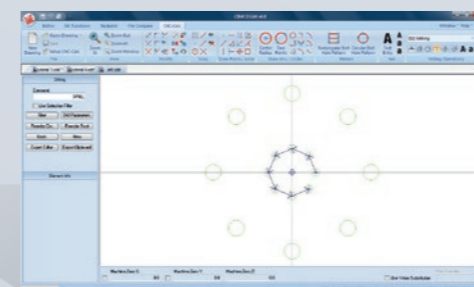
Usinez des contours 2D avec différentes valeurs d'entrée/sortie, différentes profondeurs de passe et plusieurs passes d'ébauche et de finition. Usinez des contours ouverts et fermés sans créer de géométrie supplémentaire et éliminez les angles vifs avec l'arrondissement de coin.

Poche



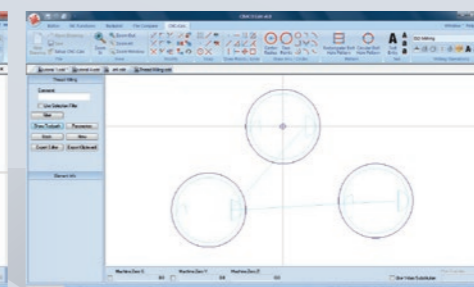
Usinez des contours fermés avec ou sans îlots. Le parcours d'outil pour la poche peut être créé en utilisant une opération de fraisage conventionnel ou en avalant. L'entrée est sélectionnée n'importe où sur le modèle et comprend des options de plongée, de rampe ou d'hélice.

Perçage



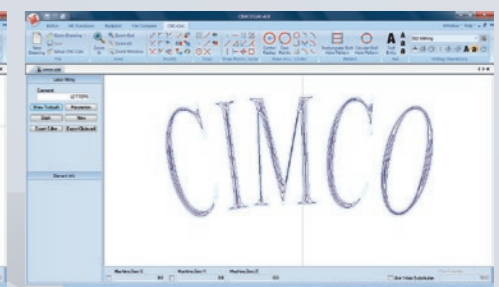
Des stratégies de perçage et d'usinage de trous sont disponibles dans CIMCO CNC-Calc. Il s'agit notamment des opérations de perçage, de lamage et de taraudage.

Filetage à la fraise



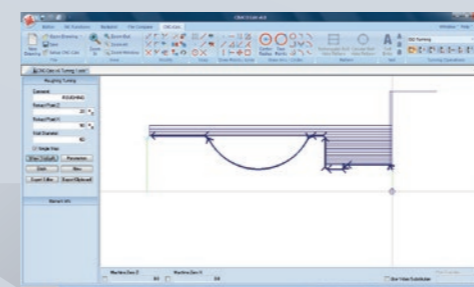
Le filetage à la fraise permet la réalisation d'un filetage intérieur ou extérieur. Il est possible de fraiser plusieurs trous de même pas dans la même opération. Les mouvements hélicoïdaux des machines ne supportant pas les mouvements d'hélice peuvent être linéarisés.

Fraisage de lettres



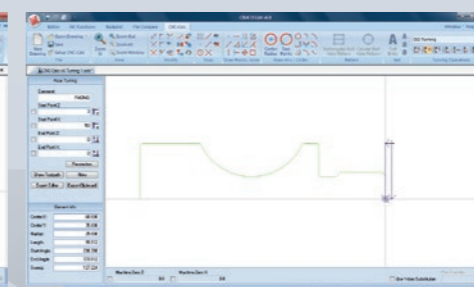
CIMCO CNC-Calc permet également le fraisage de texte en lettres simples ou en police TrueType. Saisissez le texte à fraiser pour que CNC-Calc génère le parcours d'outil pour le texte et le convertisse en codes CN.

Ébauchage



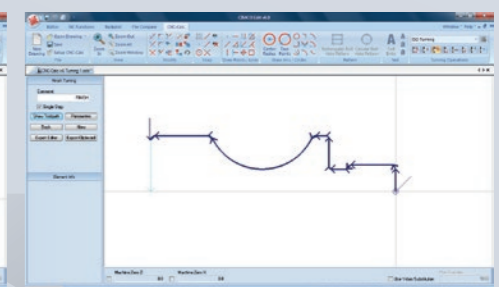
L'opération d'ébauche permet un enlèvement rapide et facile de la matière. Cette stratégie permet à l'utilisateur d'enlever la matière à l'aide de passes d'ébauche et de finition.

Dressage



La stratégie de dressage est conçue pour un dressage de face rapide de la pièce. Cette opération est contrôlée soit par la saisie des coordonnées ou par l'accrochage aux points d'une géométrie existante.

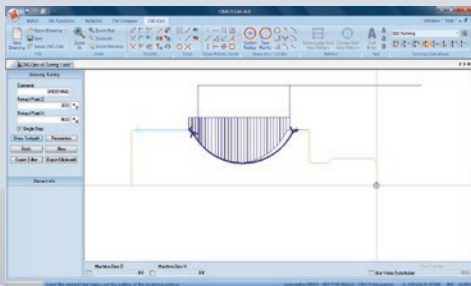
Finition



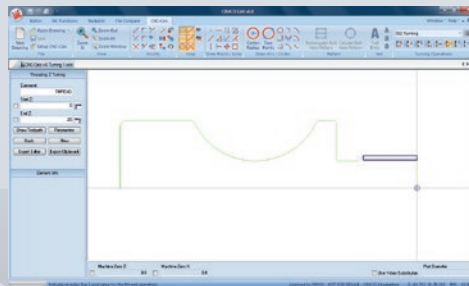
L'opération de finition est un moyen rapide de générer la dernière passe de finition pour terminer la pièce.

Opérations de fraisage et de tournage 2D

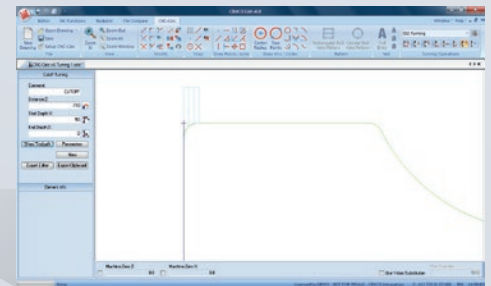
☉ Rainurage



☉ Filetage



☉ Tronçonnage

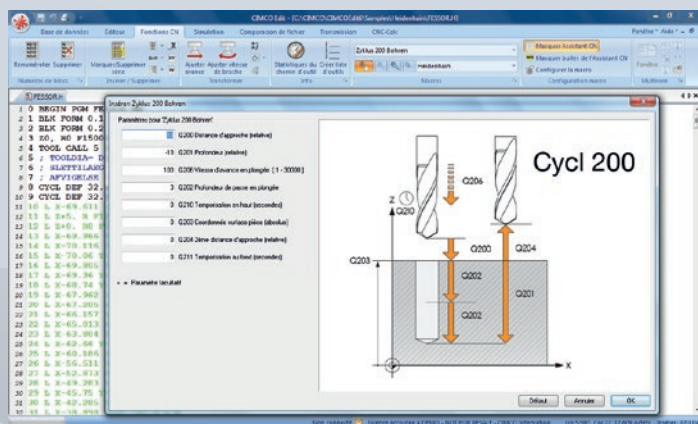


L'opération de rainurage permet d'utiliser des outils de rainurage pour usiner les parties ne pouvant être traitées avec des outils ordinaires d'ébauche et de finition. Il est possible de faire des entrées avec déburrage.

Il est possible de faire un filetage intérieur et extérieur (la géométrie des filets peut être choisie à partir d'une table standard et être en unités métriques ou en pouces). Le filetage conique est également facile à réaliser.

L'opération de tronçonnage permet de sectionner la pièce du brut. Des géométries complexes de coin peuvent être ajoutées avant le tronçonnage. L'angle du coin peut être arrondi, chanfreiné ou chanfreiné avec des angles arrondis.

Caractéristiques supplémentaires de CIMCO CNC-Calc

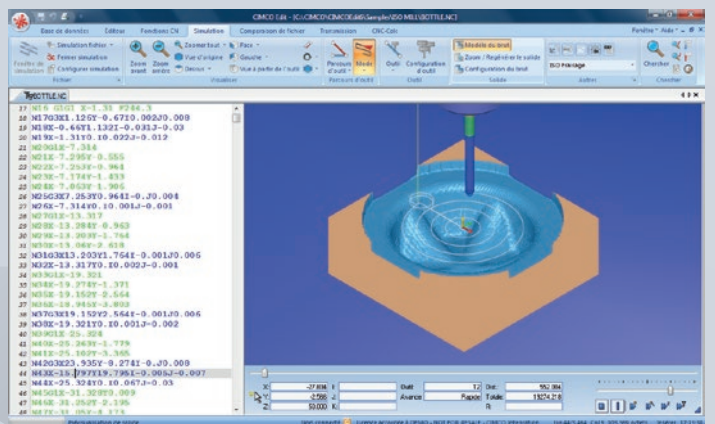


Cycles et Macros

Toutes les fonctions contenues dans l'éditeur peuvent être utilisées par CNC-Calc. C'est le cas des cycles et macros intégrés pour les opérations courantes telles que le démarrage/arrêt de programmes et le changement d'outil. Vous pouvez également enregistrer ou créer des cycles et macros personnalisés pour les opérations fréquemment utilisées.

Simulation

Le simulateur graphique visualise vos programmes CN de fraisage 3D et de tournage 2D pas à pas ou en continu vers l'avant et l'arrière. Modifiez le programme CN et la mise à jour est automatiquement visible sur le dessin. Vous pouvez analyser le dessin avec les fonctions de zoom dynamique, vue panoramique, rotation et mesure. CIMCO Edit supporte la simulation solide des codes CN, le contrôle des collisions du porte-outil et la détection de gouge.



Europe

CIMCO A/S
Copenhague
Danemark

Tél: +45 45 85 60 50
Fax: +45 45 85 60 53

Website www.cimco.com
E-mail info@cimco.com

CIMCO Americas

CIMCO Americas, LLC
651 S Sutton Road, Suite 276
Streamwood, IL 60107

Tél: +1 704 644 3587
Fax: +1 704 943 0514



Quand la fiabilité compte