

# CIMCO MDM

## Gestión de Datos de Producción

The screenshot displays the CIMCO PDM software interface. The main window shows a project tree on the left with a context menu open over 'Pieza 10A'. The central table lists project data, and the bottom right shows image thumbnails. Two configuration windows are overlaid at the bottom.

Proyecto	Ciente	Grupo de máquinas	Descripción	Version	Bloqueado	Creado	Modificado
P120124-001				1		30-01-2012	30-01-2012
P120125-010	TRIKE TECH			1		25-01-2012	26-01-2012
Pieza 10A						25-01-2012	25-01-2012
CAD00001			Soporte late...			25-01-2012	30-01-2012
CAM00001						25-01-2012	25-01-2012
NCC00003						26-01-2012	26-01-2012
14-1-627						30-01-2012	30-01-2012
14-2-625						30-01-2012	30-01-2012
14-3-626						30-01-2012	30-01-2012
Pieza 10B						30-01-2012	30-01-2012
Pieza 20C						30-01-2012	30-01-2012
P120127-012				1		30-01-2012	30-01-2012

**Configuración de la base de datos (Left Window):**

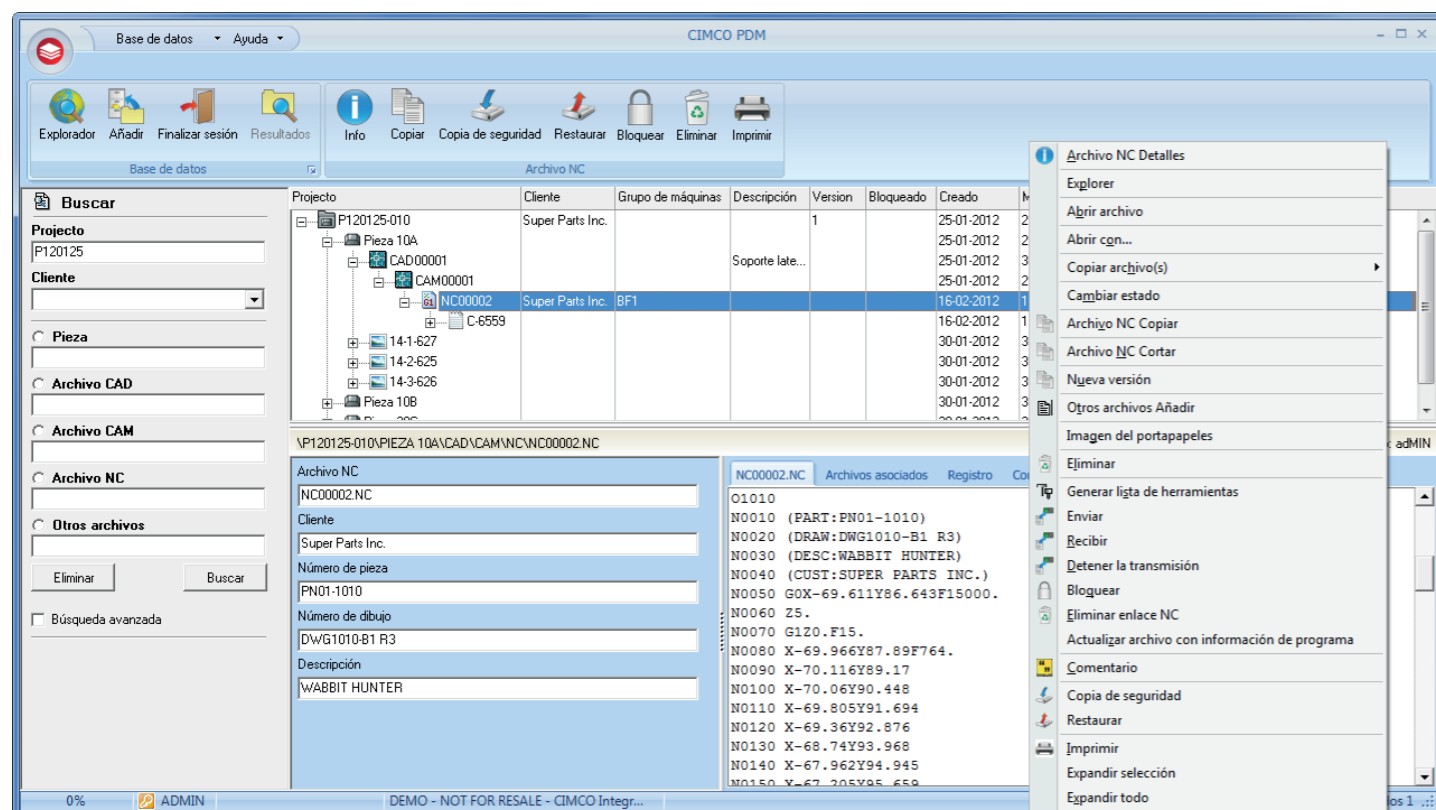
- Directorios principales:
  - Máquina: [Seleccionar]
  - Plata: [Seleccionar]
  - Directorio de máquina: [MACHINE] [MACHINENAME]
  - Directorio de copias de seguridad: [MACHINEBACKUP]
  - Directorio de archivos CAM: [CAM]
  - Directorio de archivos NC: [NC]
  - Directorio de otros archivos: [OTHER]
- Ruta mail: [MACHINENAME@MACHINE]

**Configuración de la base de datos (Right Window):**

- Grupos de usuarios:
  - Nombre de grupo: [Administradores]
  - Usuarios: [MACHINENAME]
- Permisos del grupo de usuarios:
  - Mostrar entradas de registro
  - Añadir clientes
  - Editar clientes
  - Eliminar clientes
  - Ordenes de trabajo
  - Añadir comentarios
  - Abrir en el explorador de Windows
  - Copiar archivos
  - Imagen desde el portapapeles
  - Copiar archivo
  - Mover archivo
  - Eliminar archivo
  - Archivos desde planilla
  - Proyecto Añadir

# CIMCO MDM

## Gestión de datos de producción



El cliente de CIMCO MDM le permite gestionar sus datos de producción, dispone de búsqueda avanzada y vista previa de archivos CAD/CAM de los principales vendedores.

## La gestión de la información es crucial

Alcanzar los altos objetivos en productividad y calidad a día de hoy y en el futuro, requiere un constante esfuerzo en optimizar los procesos de producción. Una estrategia de gestión de la información debe desempeñar un papel central en cualquier compañía donde sea crucial hacer llegar la información correcta a la persona o equipos adecuados y de la forma más eficiente posible.

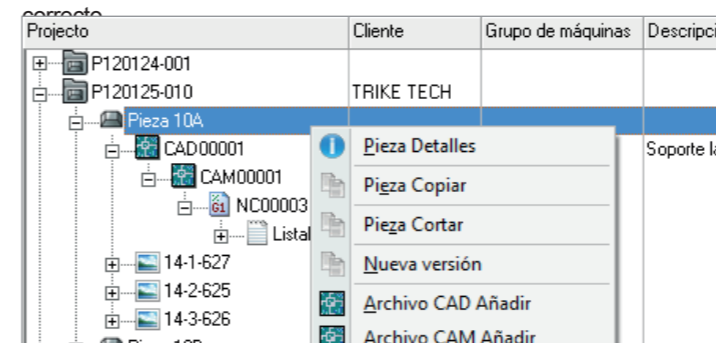
CIMCO MDM es un sistema de gestión de los datos de producción que le ayuda a administrar, controlar y almacenar de forma segura archivos CAD/CAM, programas NC, hojas de reglajes, listas de herramientas, informes de calidad, imágenes y cualquier otro tipo de información relacionada con la producción.

Con MDM obtiene todas las funcionalidades que esperaría de un moderno sistema de gestión de datos y algunas más. MDM le ayuda a centralizar todos sus documentos de producción en una ubicación segura en su red de trabajo, y manejar permisos de usuario, copias de seguridad, recuperaciones y control de versiones de todos los documentos de producción asociados.

Cualquier archivo o documento gestionado por MDM puede ser localizado fácilmente desde cualquier ordenador en red (con el cliente MDM instalado) y enviado directamente al taller en segundos. Esto permite un flujo de trabajo más eficiente donde tanto los programadores CNC como los operarios de las máquinas tienen acceso a toda la información que necesitan.

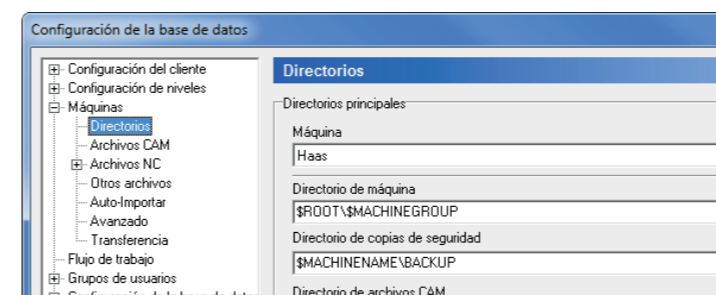
## Trabajando con CIMCO MDM

La organización de los datos de producción en CIMCO MDM funciona de forma similar a como son organizados los archivos en p.ej. Microsoft Windows®, con carpetas conteniendo subcarpetas (referidas como niveles en MDM). No obstante, MDM puede ser configurado para controlar qué archivos son añadidos a una carpeta específica, y qué usuarios tienen permiso para ver, modificar, aprobar o eliminar archivos y carpetas. Esto ayuda a mantener y respetar la estructura de los directorios y asegura que los archivos son situados siempre en el lugar

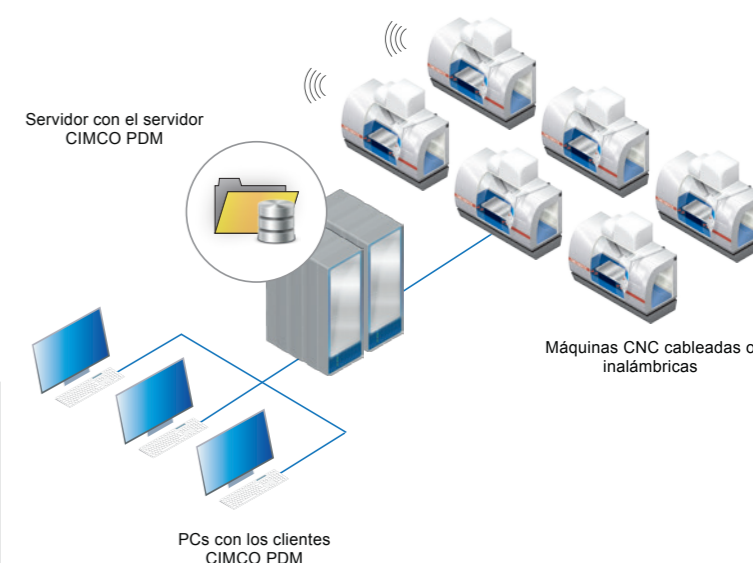


CIMCO MDM le ayuda a organizar sus datos de producción imponiendo reglas a qué archivos pueden ser añadidos a qué carpetas (referidas como niveles)

Las carpetas raíz en la estructura son designadas como carpetas de Proyecto. Las carpetas de proyecto pueden ser configuradas para que sólo puedan añadirse carpetas de Piezas a ellas. Las carpetas de piezas pueden configurarse para que sólo admitan archivos CAD, y que estos sólo admitan archivos CAM bajo ellos, etc. Se puede incluso configurar qué información adicional debe solicitar MDM cuando un nuevo proyecto o pieza es creado. De esta forma, MDM proporciona un método altamente flexible para configurar e imponer la estructura de información que usted desea.



MDM crea todos los directorios relativos a un directorio base donde todas las rutas son definidas mediante variables. Esto es conveniente al migrar datos, puesto que sólo se necesita cambiar la ruta del directorio base.



## Independiente o Integrado

CIMCO MDM consiste en una aplicación cliente y un servidor. Para un sistema reducido, el cliente y servidor MDM pueden ser instalados y ejecutarse en el mismo PC. Sin embargo, para una gran instalación, la aplicación servidor puede ser instalada aparte en su propio ordenador dedicado y tener un número ilimitado de clientes MDM conectados en red con acceso a los datos del servidor. Así, tanto si su empresa tiene un pequeño taller con una o dos máquinas, o si es un gran fabricante con cientos de máquinas, MDM puede adaptarse para cubrir sus necesidades.

MDM puede integrarse con las aplicaciones existentes en la empresa, como editores y software DNC de los principales vendedores. MDM puede incluso controlar otros sistemas de información siempre y cuando tenga acceso a los archivos físicos.

MDM también puede sacar provecho de los productos de software CIMCO, como CIMCO NC-Base, CIMCO DNC-Max y CIMCO Edit. Si ya es un usuario de NC-Base, entonces MDM puede instalarse sobre NC-Base como una extensión y continuar utilizando el servidor de base de datos existente. Si DNC-Max está instalado en su equipo, MDM puede utilizarlo para enviar y recibir archivos directamente a y desde las máquinas CNC. Finalmente, con CIMCO Edit instalado, MDM puede utilizarlo para la visualización, edición y simulación de archivos NC.

## ¿Por qué usar CIMCO MDM?

- ✓ Configure libremente su estructura de datos y archivos
- ✓ Fácil integración con flujos de trabajo y estructuras de archivos existentes
- ✓ Seguridad con un sistema avanzado de permisos de grupo/usuario
- ✓ Control de versiones de todos los archivos y copias de seguridad
- ✓ Gestione un número ilimitado de archivos sin límite de tamaño
- ✓ Visualice archivos comunes y archivos CAD/CAM de los principales vendedores
- ✓ Genere automáticamente documentos de producción a partir de archivos NC
- ✓ Asocie tipos de archivo con aplicaciones externas para visualización, etc.
- ✓ Transfiera y almacene archivos NC directamente en MDM desde el control CNC
- ✓ Integración con CIMCO NC-Base  
Una potente extensión sobre CIMCO NC-Base
- ✓ Integración con CIMCO DNC-Max  
Usa CIMCO DNC-Max para la comunicación DNC
- ✓ Integración con CIMCO Edit  
Usa CIMCO Edit para ver, editar y simular archivos NC

# CIMCO MDM

## Gestión de Datos de Producción

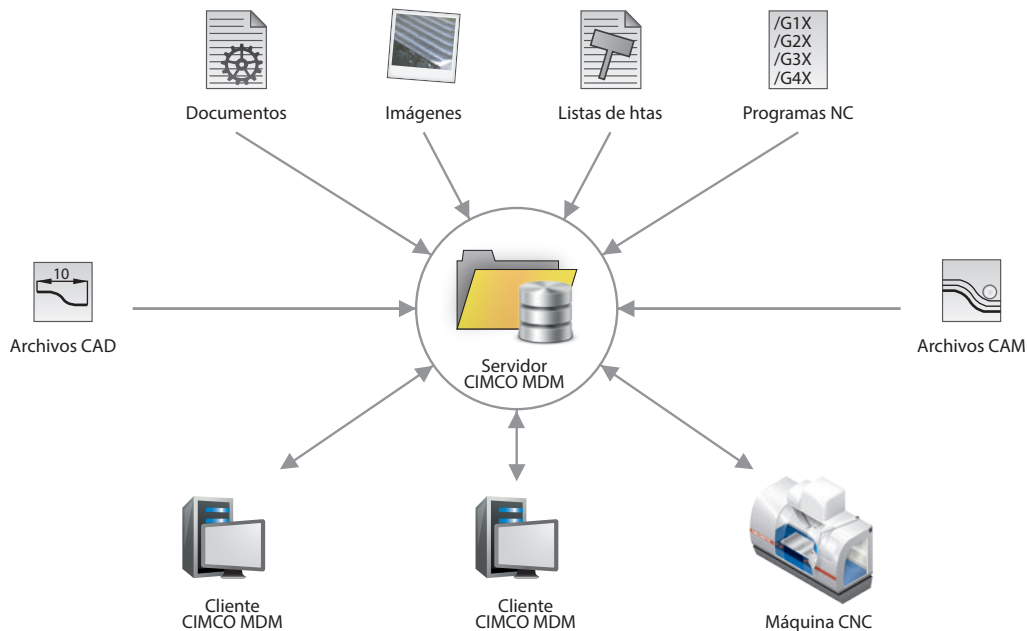
Por qué sólo enviar programas CNC a la planta cuando también se pueden proporcionar hojas de configuración, listas de herramientas, imágenes, y cualquier otra información esencial requerida para la fabricación de piezas. CIMCO MDM ha sido diseñado para organizar y estructurar fácilmente el almacenamiento y recupera-

ción de los datos de producción. Esto significa facilitar y automatizar el flujo de ida y vuelta, designación, verificación y almacenamiento de programas, pero también almacenamiento y vinculación de los documentos digitales asociados, dejando el taller prácticamente libre de papeles.

Para más información, por favor visite [www.cimco.com](http://www.cimco.com)

## Gestión del almacenamiento y recuperación de datos de producción

MDM le ayuda a centralizar todos sus documentos de producción en un lugar seguro en su red, gestiona permisos de usuario, copias de seguridad, restauraciones y control de versiones de todos los documentos de producción asociados



Distribuidor

### Europa

CIMCO A/S  
Copenhagen  
Denmark

Tel: +45 45 85 60 50  
Fax: +45 45 85 60 53

Web: [www.cimco.com](http://www.cimco.com)  
E-mail: [info@cimco.com](mailto:info@cimco.com)

### CIMCO Americas

CIMCO Americas, LLC  
651 S Sutton Road, Suite 276  
Streamwood, IL 60107

Tel: +1 704 644 3587  
Fax: +1 704 943 0514

Web: [www.cimco.com](http://www.cimco.com)  
E-mail: [info@cimco.com](mailto:info@cimco.com)

