

CIMCO MDM

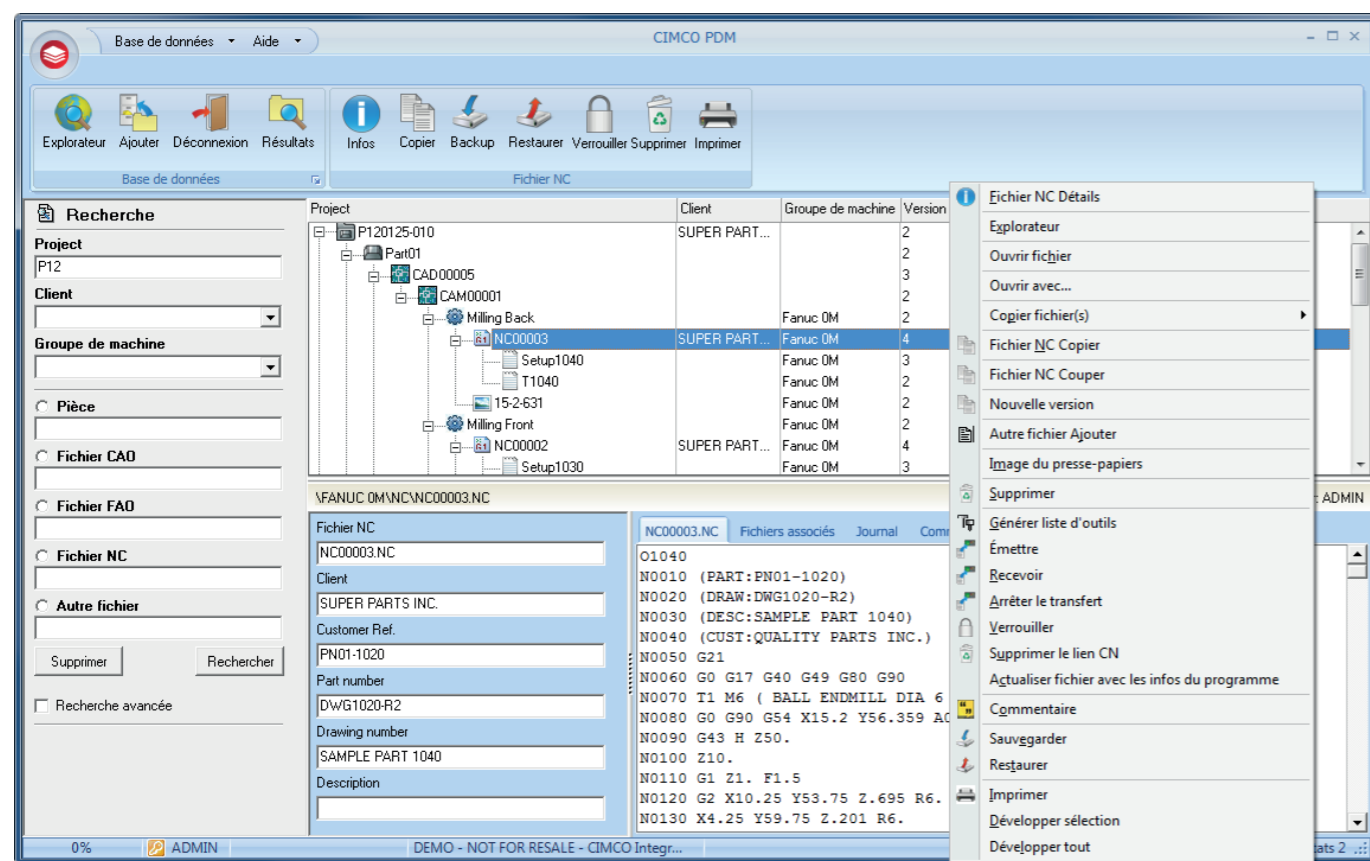
Gestion des données techniques

The screenshot displays the CIMCO MDM software interface. At the top, there is a menu bar with 'Base de données' and 'Aide'. Below it is a toolbar with icons for Explorer, Ajouter, Déconnexion, Résultats, Infos, Copier, Backup, Restaurer, Supprimer, and Imprimer. The main window is divided into several sections:

- Recherche:** A sidebar on the left with search filters for Project (P12), Client, Groupe de machine, Pièce, Fichier CAD, Fichier FAO, Fichier NC, and Autre fichier.
- Project Tree:** A hierarchical view showing a project 'P120125-010' with sub-items like 'Part01', 'Part02A', 'CAD 00005', 'CAM00005', 'Milling Bottom', 'NC00006', 'Setup1018', '12-1-622', 'Milling Top', 'NC00005', and 'Setup1017'.
- Table:** A table with columns: Client, Groupe de machine, Version, Créé, and Modifié. It lists various files and their versions.
- Context Menu:** A menu is open over the 'CAM00005' file, showing options like 'Fichier CAO Détails', 'Explorateur', 'Ouvrir fichier', 'Ouvrir avec...', 'Copier fichier(s)', 'Fichier CAO Copier', 'Fichier CAO Couper', 'Nouvelle version', 'Fichier FAO Ajouter', 'Autre fichier Ajouter', 'Image du presse-papiers', 'Supprimer', 'Commentaire', and 'Sauvegarder'.
- Configuration Dialogs:** Several dialog boxes are overlaid, including 'Répertoires' (with fields for Répertoire de base et de sauvegarde, Machine, Répertoire machine, etc.), 'Groupe d'utilisateurs' (with a table of user groups), and 'Droits d'utilisateur' (with a list of permissions).

CIMCO MDM

Gestion des données techniques



Le Client MDM vous aide à gérer vos données de production. Il renferme des fonctions avancées de recherche et de prévisualisation des fichiers CFAO.

La gestion de données est capitale

L'amélioration de la productivité et l'usinage de pièces de qualité nécessitant une optimisation de vos processus et de votre flux de travail, vous devriez mettre en place une stratégie de gestion de vos données afin que les correctes données de production soient transmises efficacement aux personnes et machines indiquées. CIMCO MDM est un système informatisé qui vous permet de gérer, contrôler et stocker vos fichiers CFAO, programmes CN, fiches techniques, listes d'outils, documents qualité, images et d'autres données de production.

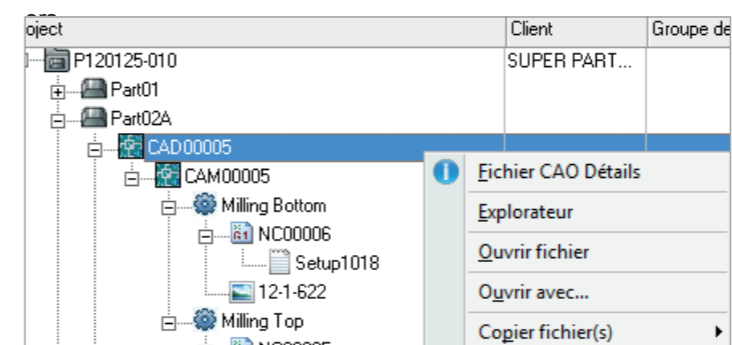
CIMCO MDM vous offre des fonctionnalités qui vont au-delà de celles que vous pouvez attendre d'un système moderne de

gestion de données techniques. Il vous permet entre autre de structurer et centraliser tous vos documents de production en un seul endroit sécurisé sur votre réseau. CIMCO MDM gère les droits des utilisateurs, les sauvegardes, les restaurations et le contrôle des versions de tous les documents de production.

Tout fichier ou document géré par MDM peut facilement être accédé depuis n'importe quel PC en réseau (si le client MDM est installé) et envoyé directement à l'atelier d'usinage en quelques secondes. Ceci garantit un excellent flux de travail puisque le programmeur et le machiniste CN accèdent rapidement à toutes les données dont ils ont besoin.

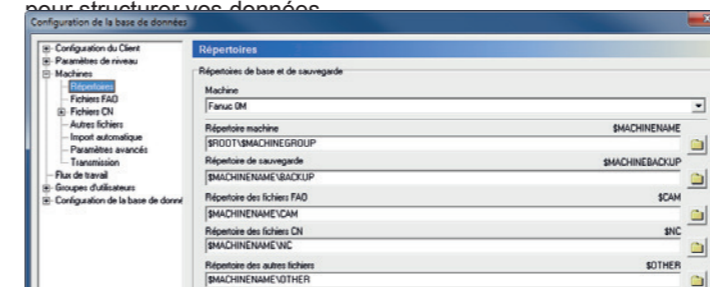
Travailler avec CIMCO MDM

La structuration des données de production dans CIMCO MDM se fait à peu près de la même manière que l'organisation des fichiers dans par exemple Microsoft Windows®, c'est-à-dire avec des dossiers et des sous-dossiers (appelés niveaux dans MDM). Toutefois, MDM peut être configuré pour contrôler les fichiers pouvant être ajoutés à des dossiers spécifiques, de même que les utilisateurs pouvant visualiser, modifier, approuver ou supprimer ces dossiers et fichiers. Cela permet de maintenir la structure des dossiers et assurer un correct emplacement des fichiers dans les dossi-

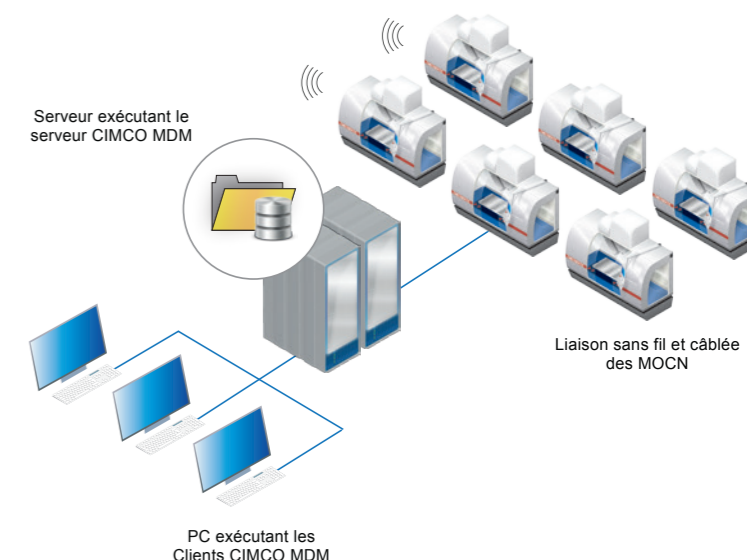


CIMCO MDM vous permet d'organiser vos données techniques en définissant des règles pour les types de fichiers pouvant être ajoutés à différents dossiers (appelés niveaux).

Par défaut, les dossiers racine de votre structure sont définis comme des dossiers de projet et portent un nom de projet à leur création. Les dossiers de projet peuvent être configurés de sorte à ne pouvoir contenir que des dossiers de pièce. Les dossiers de pièce peuvent ensuite être configurés pour ne contenir que des fichiers CAO qui à leur tour contiendront des fichiers FAO, etc. Vous pouvez même définir des informations supplémentaires à demander par MDM quand un nouveau dossier de projet ou de pièce est créé. MDM vous offre ainsi un moyen très flexible de configuration pour structurer vos données.



Dans le système de fichiers PC/serveur, MDM crée tous les répertoires relativement au répertoire de base où tous les chemins sont définis avec des variables. Cela est flexible et pratique lorsque vous déplacez des données puisque seul le chemin du répertoire de base doit être changé.



Logiciel autonome ou intégré

CIMCO MDM se compose d'une application client - serveur. Pour une configuration simple, le Client et le serveur MDM peuvent être installés et exécutés sur le même ordinateur. Cependant, pour une configuration avancée, le serveur peut être installé sur son propre serveur dédié et connecté à un nombre illimité de clients MDM en réseau. Que vous soyez une entreprise avec un petit atelier d'usinage d'une ou deux machines ou un grand fabricant possédant des centaines de machines, MDM peut être configuré pour répondre à vos besoins.

MDM peut être intégré à vos applications existantes telles que les éditeurs et les logiciels DNC. MDM peut même contrôler d'autres systèmes d'information s'il peut accéder aux fichiers physiques.

CIMCO MDM peut également fonctionner avec les logiciels CIMCO NC-Base, CIMCO DNC-Max et CIMCO Edit. Si vous utilisez déjà NC-Base, vous pouvez installer MDM comme son extension et continuer d'utiliser le serveur de base de données existant. De même, si DNC-Max est installé sur votre ordinateur, MDM peut l'utiliser pour émettre et recevoir des fichiers directement à partir des machines CN. Enfin, MDM peut utiliser CIMCO Edit pour visualiser, éditer et simuler des fichiers CN si celui-ci est déjà installé.

Pourquoi CIMCO MDM?

- ✓ Configuration libre de la structure de vos fichiers et données
- ✓ Gestion des versions de fichiers pour conserver 1 copie des versions antérieures.
- ✓ Génération auto de docs de prod. à partir des données du fichier CN
- ✓ Facile intégration aux existants flux de travail et structure de fichiers
- ✓ Gestion d'un nombre illimité de fichiers quel que soit leur taille.
- ✓ Association de types de fichier aux applications ext. de visualisation
- ✓ Sécurité assurée par système de gestion de droits utilisateur/de groupe
- ✓ Visualisation des types de fichier ordinaires et fichiers CFAO
- ✓ Transfert et stockage de fichiers CN sur MDM depuis une machine CN

✓ **S'intègre à CIMCO NC-Base**
Une puissante extension de CIMCO NC-Base

✓ **S'intègre à CIMCO DNC-Max**
Utilise CIMCO DNC-Max pour la communication DNC

✓ **S'intègre à CIMCO Edit**
Utilise CIMCO Edit pour visualiser, éditer et simuler les fichiers CN

CIMCO MDM

Gestion des données techniques

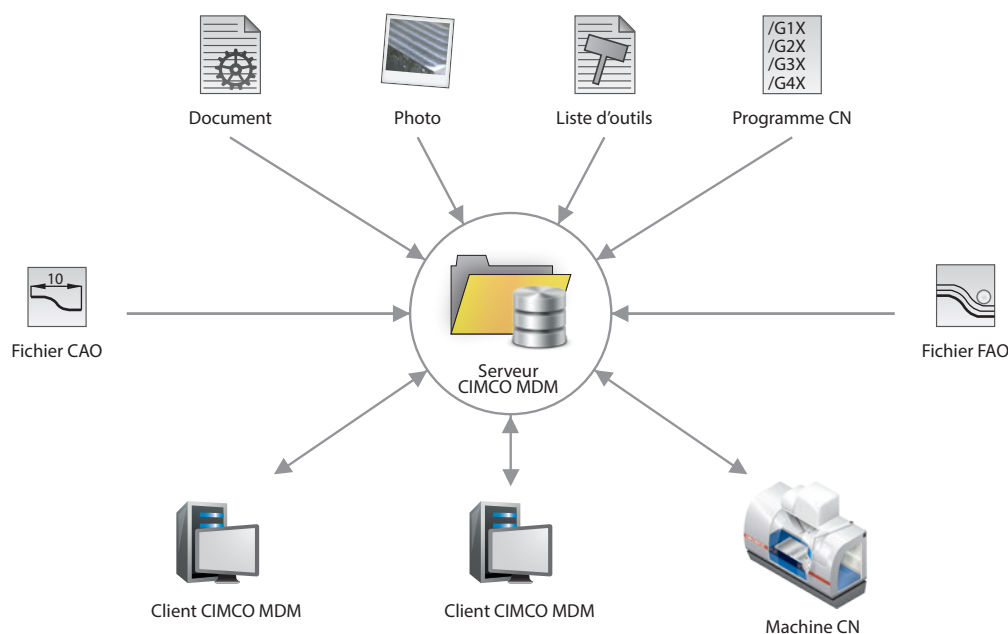
Pourquoi vous contenter d'envoyer des programmes CN à l'atelier d'usinage lorsque vous pouvez aussi émettre des fiches techniques, listes d'outils, images et autres informations nécessaires à l'usinage d'une pièce? CIMCO MDM a été conçu pour faciliter l'organisation et la structuration du stockage et de la récupération de toutes les

données de production. Cela signifie faciliter et automatiser complètement le flux dans les deux sens, le nommage, la vérification et le stockage des programmes, mais aussi le stockage et la liaison de documents numériques associés pour informatiser l'atelier.

Pour plus d'informations, visitez
www.cimco.com

Gestion du stockage et de la récupération des données de production

CIMCO MDM vous permet de centraliser tous vos documents de production en un seul endroit sécurisé sur votre réseau. Il gère les droits des utilisateurs, les sauvegardes, les restaurations et le contrôle des versions de tous les documents de production.



Revendeur

Europe

CIMCO A/S
Copenhague
Danemark

Tél: +45 45 85 60 50
Fax: +45 45 85 60 53

Web: www.cimco.com
E-mail: info@cimco.com

CIMCO Americas

CIMCO Americas, LLC
651 S Sutton Road, Suite 276
Streamwood, IL 60107

Tél: +1 704 644 3587
Fax: +1 704 943 0514

Web: www.cimco.com
E-mail: info@cimco.com

